

BLISMES / MONTIGNY-EN-MORVAN (sauf Arringes, Vaux) / CHAUMARD (sauf Vissingy et Arringette)

LES DÉCHETTERIES

Montsauche-Les Settons

Du 1er octobre au 30 mars :
Lundi : 8h30 - 12h30 et 14h - 17h
Mercredi, jeudi, vendredi et samedi : 8h30 - 12h30

Du 1er avril au 30 septembre :
Lundi et samedi : 8h30 - 12h30 et 14h - 17h
Mercredi, jeudi et vendredi : 8h30 - 12h30

Château-Chinon

Du 1er octobre au 30 mars :
Lundi, mercredi et vendredi : 10h - 12h et 14h - 17h
Mardi et jeudi : 14h - 17h
Samedi : 10h - 12h et 14h - 16h

Du 1er avril au 30 septembre :
Lundi, mercredi, vendredi et samedi : 9h - 12h et 14h - 18h
Mardi et jeudi : 14h - 18h

Lormes

Du 1er octobre au 30 mars :
Lundi et vendredi : 8h30 - 12h30 et 13h30 - 17h
Mardi, mercredi, jeudi et samedi : 8h30 - 12h30

Du 1er avril au 30 septembre :
Lundi : 8h30 - 12h30 et 13h30 - 17h
Mardi, mercredi, jeudi et samedi : 8h30 - 12h30
Vendredi : 8h30 - 12h30 et 13h30 - 17h30

Pour des raisons de sécurité, les déchetteries fermeront automatiquement les après-midi en cas d'alerte canicule.

Les horaires sont susceptibles d'évoluer en cours d'année, les changements apparaîtront sur le site : www.ccmorvan.fr



LES BONS RÉFLEXES

Les sacs doivent être bien fermés.

Les sacs doivent être sortis la veille du jour de la collecte.

Les sacs doivent être bien remplis afin de ne pas les gâcher

Veillez à protéger vos sacs des animaux afin qu'ils ne soient pas éventrés.

| JANVIER | | | | | | |
|---------|----|----|----|----|----|----|
| L | M | M | J | V | S | D |
| 1 | 2 | 3 | 4 | 5 | 6 | 7 |
| 8 | 9 | 10 | 11 | 12 | 13 | 14 |
| 15 | 16 | 17 | 18 | 19 | 20 | 21 |
| 22 | 23 | 24 | 25 | 26 | 27 | 28 |
| 29 | 30 | 31 | | | | |

| FEVRIER | | | | | | |
|---------|----|----|----|----|----|----|
| L | M | M | J | V | S | D |
| | | | 1 | 2 | 3 | 4 |
| 5 | 6 | 7 | 8 | 9 | 10 | 11 |
| 12 | 13 | 14 | 15 | 16 | 17 | 18 |
| 19 | 20 | 21 | 22 | 23 | 24 | 25 |
| 26 | 27 | 28 | 29 | | | |

| MARS | | | | | | |
|------|----|----|----|----|----|----|
| L | M | M | J | V | S | D |
| | | | | 1 | 2 | 3 |
| 4 | 5 | 6 | 7 | 8 | 9 | 10 |
| 11 | 12 | 13 | 14 | 15 | 16 | 17 |
| 18 | 19 | 20 | 21 | 22 | 23 | 24 |
| 25 | 26 | 27 | 28 | 29 | 30 | 31 |

| AVRIL | | | | | | |
|-------|----|----|----|----|----|----|
| L | M | M | J | V | S | D |
| 1 | 2 | 3 | 4 | 5 | 6 | 7 |
| 8 | 9 | 10 | 11 | 12 | 13 | 14 |
| 15 | 16 | 17 | 18 | 19 | 20 | 21 |
| 22 | 23 | 24 | 25 | 26 | 27 | 28 |
| 29 | 30 | | | | | |

| MAI | | | | | | |
|-----|----|----|----|----|----|----|
| L | M | M | J | V | S | D |
| | | 1 | 2 | 3 | 4 | 5 |
| 6 | 7 | 8 | 9 | 10 | 11 | 12 |
| 13 | 14 | 15 | 16 | 17 | 18 | 19 |
| 20 | 21 | 22 | 23 | 24 | 25 | 26 |
| 27 | 28 | 29 | 30 | 31 | | |

| JUIN | | | | | | |
|------|----|----|----|----|----|----|
| L | M | M | J | V | S | D |
| | | | | 1 | 2 | |
| 3 | 4 | 5 | 6 | 7 | 8 | 9 |
| 10 | 11 | 12 | 13 | 14 | 15 | 16 |
| 17 | 18 | 19 | 20 | 21 | 22 | 23 |
| 24 | 25 | 26 | 27 | 28 | 29 | 30 |

| JUILLET | | | | | | |
|---------|----|----|----|----|----|----|
| L | M | M | J | V | S | D |
| 1 | 2 | 3 | 4 | 5 | 6 | 7 |
| 8 | 9 | 10 | 11 | 12 | 13 | 14 |
| 15 | 16 | 17 | 18 | 19 | 20 | 21 |
| 22 | 23 | 24 | 25 | 26 | 27 | 28 |
| 29 | 30 | 31 | | | | |

| AOÛT | | | | | | |
|------|----|----|----|----|----|----|
| L | M | M | J | V | S | D |
| | | | 1 | 2 | 3 | 4 |
| 5 | 6 | 7 | 8 | 9 | 10 | 11 |
| 12 | 13 | 14 | 15 | 16 | 17 | 18 |
| 19 | 20 | 21 | 22 | 23 | 24 | 25 |
| 26 | 27 | 28 | 29 | 30 | 31 | |

| SEPTEMBRE | | | | | | |
|-----------|----|----|----|----|----|----|
| L | M | M | J | V | S | D |
| | | | | | | 1 |
| 2 | 3 | 4 | 5 | 6 | 7 | 8 |
| 9 | 10 | 11 | 12 | 13 | 14 | 15 |
| 16 | 17 | 18 | 19 | 20 | 21 | 22 |
| 23 | 24 | 25 | 26 | 27 | 28 | 29 |
| 30 | | | | | | |

| OCTOBRE | | | | | | |
|---------|----|----|----|----|----|----|
| L | M | M | J | V | S | D |
| 1 | 2 | 3 | 4 | 5 | 6 | |
| 7 | 8 | 9 | 10 | 11 | 12 | 13 |
| 14 | 15 | 16 | 17 | 18 | 19 | 20 |
| 21 | 22 | 23 | 24 | 25 | 26 | 27 |
| 28 | 29 | 30 | 31 | | | |

| NOVEMBRE | | | | | | |
|----------|----|----|----|----|----|----|
| L | M | M | J | V | S | D |
| | | | | | 1 | 2 |
| 3 | 4 | 5 | 6 | 7 | 8 | 9 |
| 10 | 11 | 12 | 13 | 14 | 15 | 16 |
| 17 | 18 | 19 | 20 | 21 | 22 | 23 |
| 24 | 25 | 26 | 27 | 28 | 29 | 30 |

| DECEMBRE | | | | | | |
|----------|----|----|----|----|----|----|
| L | M | M | J | V | S | D |
| | | | | | | 1 |
| 2 | 3 | 4 | 5 | 6 | 7 | 8 |
| 9 | 10 | 11 | 12 | 13 | 14 | 15 |
| 16 | 17 | 18 | 19 | 20 | 21 | 22 |
| 23 | 24 | 25 | 26 | 27 | 28 | 29 |
| 30 | 31 | | | | | |

JAUNE

Les biodéchets sont collectés

ROSE

à chaque passage

Retrouvez votre calendrier de collecte sur :

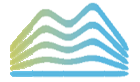
www.ccmorvan.fr

service déchets : 06 45 55 42 47 dechets@ccmorvan.fr



GUIDE DU TRI

RECYCLING GUIDE AFVALGIDS



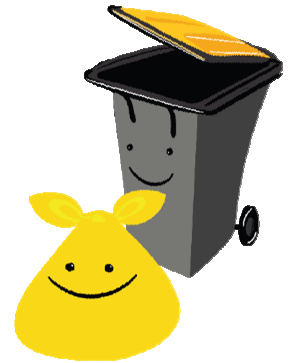
MORVAN
sommets & grands lacs
communauté de communes

JAUNE

EMBALLAGES / PACKAGING / VERPAKKING PAPIERS / PAPER / PAPIER

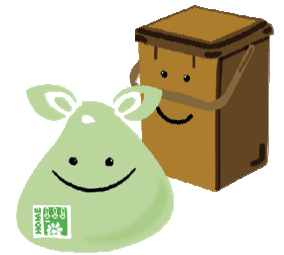


Emballages plastiques et métalliques, briques, cartonnettes et papiers. Vidés mais pas rincés. Ne pas imbriquer.



BIO

BIODÉCHETS / ORGANIC WASTE / BIOAFVAL



ROSE

DÉCHETS ULTIMES / RESIDUAL WASTE / RESTAFVAL



Litières des animaux, hygiène, petits objets en plastique
hygiene products, small plastic objects
hygiëneproducten, kleine plastic voorwerpen



VERRE

VERRE / GLASS / GLAS

Couvercles et capsules dans le sac jaune
Lids and bottle caps in the yellow bag
Deksels en doppen in de gele zak



Tous les emballages
et les papiers se trient.



Retrouvez les consignes et les calendriers de collecte sur
www.ccmorvan.fr

Des questions sur le tri ?

✉ dechets@ccmorvan.fr ☎ 06.45.55.42.47

Plus d'infos :

🌐 www.goupitri.fr 📱 Goupitri