

**SAINT-ANDRE-EN-MORVAN / SAINT-MARTIN-DU-PUY (Berges, Vésigneux) /  
MARNY-L'ÉGLISE (sauf Coutolles, Mazignien) / EMPURY (Breugny)**

## LES DÉCHETTERIES

### Montsauche-Les Settons

**Du 1er octobre au 30 mars :**  
Lundi : 8h30 - 12h30 et 14h - 17h  
Mercredi, jeudi, vendredi et  
samedi : 8h30 - 12h30

**Du 1er avril au 30 septembre :**  
Lundi et samedi : 8h30 - 12h30  
et 14h - 17h  
Mercredi, jeudi et vendredi :  
8h30 - 12h30

### Château-Chinon

**Du 1er octobre au 30 mars :**  
Lundi, mercredi et vendredi :  
10h - 12h et 14h - 17h  
Mardi et jeudi : 14h - 17h  
Samedi : 10h - 12h et 14h - 16h

**Du 1er avril au 30 septembre :**  
Lundi, mercredi, vendredi et  
samedi : 9h - 12h et 14h - 18h  
Mardi et jeudi : 14h - 18h

### Lormes

**Du 1er octobre au 30 mars :**  
Lundi et vendredi : 8h30 -  
12h30 et 13h30 - 17h  
Mardi, mercredi, jeudi et  
samedi : 8h30 - 12h30

**Du 1er avril au 30 septembre :**  
Lundi : 8h30 - 12h30 et 13h30 - 17h  
Mardi, mercredi, jeudi et samedi :  
8h30 - 12h30  
Vendredi : 8h30 - 12h30 et 13h30 -  
17h30

**Pour des raisons de sécurité, les déchetteries fermeront  
automatiquement les après-midi en cas d'alerte canicule.**

**Les horaires sont susceptibles d'évoluer en cours d'année,  
les changements apparaîtront sur le site :**  
[www.ccmorvan.fr](http://www.ccmorvan.fr)



## LES BONS RÉFLEXES

- Les sacs doivent être bien fermés.
- Les sacs doivent être sortis la veille du jour de la collecte.
- Les sacs doivent être bien remplis afin de ne pas les gâcher
- Veillez à protéger vos sacs des animaux afin qu'ils ne soient pas éventrés.

JANVIER						
L	M	M	J	V	S	D
1	2	3	4	5	6	7
8	9	10	11	12	13	14
15	16	17	18	19	20	21
22	23	24	25	26	27	28
29	30	31				

FEVRIER						
L	M	M	J	V	S	D
			1	2	3	4
5	6	7	8	9	10	11
12	13	14	15	16	17	18
19	20	21	22	23	24	25
26	27	28	29			

MARS						
L	M	M	J	V	S	D
				1	2	3
4	5	6	7	8	9	10
11	12	13	14	15	16	17
18	19	20	21	22	23	24
25	26	27	28	29	30	31

AVRIL						
L	M	M	J	V	S	D
1	2	3	4	5	6	7
8	9	10	11	12	13	14
15	16	17	18	19	20	21
22	23	24	25	26	27	28
29	30					

MAI						
L	M	M	J	V	S	D
		1	2	3	4	5
6	7	8	9	10	11	12
13	14	15	16	17	18	19
20	21	22	23	24	25	26
27	28	29	30	31		

JUIN						
L	M	M	J	V	S	D
					1	2
3	4	5	6	7	8	9
10	11	12	13	14	15	16
17	18	19	20	21	22	23
24	25	26	27	28	29	30

JUILLET						
L	M	M	J	V	S	D
1	2	3	4	5	6	7
8	9	10	11	12	13	14
15	16	17	18	19	20	21
22	23	24	25	26	27	28
29	30	31				

AOÛT						
L	M	M	J	V	S	D
			1	2	3	4
5	6	7	8	9	10	11
12	13	14	15	16	17	18
19	20	21	22	23	24	25
26	27	28	29	30	31	

SEPTEMBRE						
L	M	M	J	V	S	D
						1
2	3	4	5	6	7	8
9	10	11	12	13	14	15
16	17	18	19	20	21	22
23	24	25	26	27	28	29
30						

OCTOBRE						
L	M	M	J	V	S	D
	1	2	3	4	5	6
7	8	9	10	11	12	13
14	15	16	17	18	19	20
21	22	23	24	25	26	27
28	29	30	31			

NOVEMBRE						
L	M	M	J	V	S	D
					1	2
3	4	5	6	7	8	9
10	11	12	13	14	15	16
17	18	19	20	21	22	23
24	25	26	27	28	29	30

DECEMBRE						
L	M	M	J	V	S	D
						1
2	3	4	5	6	7	8
9	10	11	12	13	14	15
16	17	18	19	20	21	22
23	24	25	26	27	28	29
30	31					

**JAUNE** Les biodéchets sont collectés  
**ROSE** à chaque passage

Retrouvez votre calendrier de collecte sur :  
[www.ccmorvan.fr](http://www.ccmorvan.fr)  
service déchets : 06 45 55 42 47 [dechets@ccmorvan.fr](mailto:dechets@ccmorvan.fr)

# GUIDE DU TRI

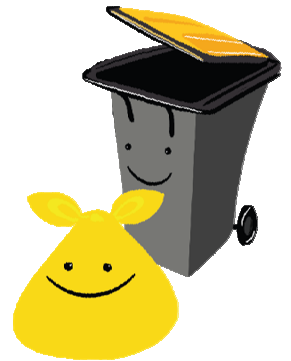
## RECYCLING GUIDE AFVALGIDS

**JAUNE**

### EMBALLAGES / PACKAGING / VERPAKKING PAPIERS / PAPER / PAPIER

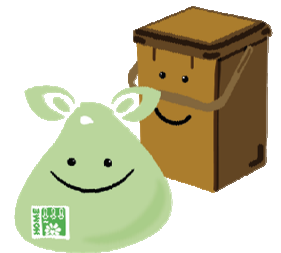


Emballages plastiques et métalliques, briques, cartonnettes et papiers. Vidés mais pas rincés. Ne pas imbriquer.



**BIO**

### BIODÉCHETS / ORGANIC WASTE / BIOAFVAL



**ROSE**

### DÉCHETS ULTIMES / RESIDUAL WASTE / RESTAFVAL



Litières des animaux, hygiène, petits objets en plastique  
hygiene products, small plastic objects  
hygiëneproducten, kleine plastic voorwerpen



**VERRE**

### VERRE / GLASS / GLAS

Couvercles et capsules dans le sac jaune  
Lids and bottle caps in the yellow bag  
Deksels en doppen in de gele zak

